

# การพัฒนาาระบบการป้องกันความ คลาดเคลื่อนทางยา

ในการบริหารยามอร์ฟีนระงับอาการปวด  
ในผู้ป่วยมะเร็งระยะท้าย สำหรับผู้ดูแล



โรงพยาบาลโสธร  
YASOTHON HOSPITAL



ข้อสัตย์ สามัคคี มีน้ำใจ

โรงพยาบาลโสธร YASOTHON HOSPITAL



# เจ้าของผลงาน

ศูนย์ดูแลผู้ป่วยแบบประคับประคอง โรงพยาบาลโสธร

## สมาชิก



พว.แก้วดอกฟ้า ราชอาษา



พว.นภาพร ตั้งพูลผลวนิชย์



พว.นาถฤดี สุธีสถิร



พญ.พนมพร เจลิมชาติ



นางเบญจมาศ แสนพันธ์



ชื่อสัตย์ สามัคคี มีน้ำใจ

## หลักการและเหตุผล

ร.พ.ยโสธร ร่วม Palliative care กับ สปสช. ตั้งแต่ ปี พ.ศ. 2554 มีการใช้ยามอร์ฟินระงับอาการปวด สำหรับผู้ป่วยมะเร็งระยะท้ายที่กลับไปดูแลต่อเองที่บ้าน

พบว่ามีความคลาดเคลื่อนใน การบริหารยามอร์ฟินน้ำ ระงับอาการปวดที่อาจปะทุขึ้น โดยผู้ดูแล ( ญาติ/จิตอาสา)



ชื่อสัตย์ สามัคคี มีน้ำใจ

## วัตถุประสงค์

- ลดจำนวนครั้งของความผิดพลาดในการบริหารยา มอร์ฟีนน้ำแก๊ปวดที่อาจปะทุขึ้นในผู้ป่วยมะเร็งระยะท้าย สำหรับผู้ดูแล
- เพื่อให้ผู้ป่วยได้รับความปลอดภัยจากการบริหารยา

## เป้าหมาย / เครื่องชี้วัด

- ไม่มีอุบัติการณ์ ความผิดพลาดในการบริหารยา มอร์ฟีนน้ำแก๊ปวดที่อาจปะทุขึ้นในผู้ป่วยมะเร็งระยะท้าย (สำหรับผู้ดูแล)  
(อุบัติการณ์บริหารยาคลาดเคลื่อนเท่ากับ 0 %)



# ระยะเวลาดำเนินการ 9 พ.ค. – 29 ก.ค. 59

23 พ.ค. – 30 มิ.ย.

DO

Plan

9-19 พ.ค.

Check

1-15 ก.ค.

Action

18-29 ก.ค.

## วิธีการ

- รวบรวม
- วิเคราะห์ข้อมูล
- วางแผน
- ลงมือปฏิบัติ
- การตรวจสอบผล
- การปรับปรุง



ชื่อสัตย์ สามัคคี มีน้ำใจ

# ความผิดพลาดการบริหารยามอร์ฟีนบรรเทา อาการปวดสำหรับผู้ป่วยมะเร็งระยะท้ายที่บ้าน โดย ผู้ดูแล ( ก่อนพัฒนา)



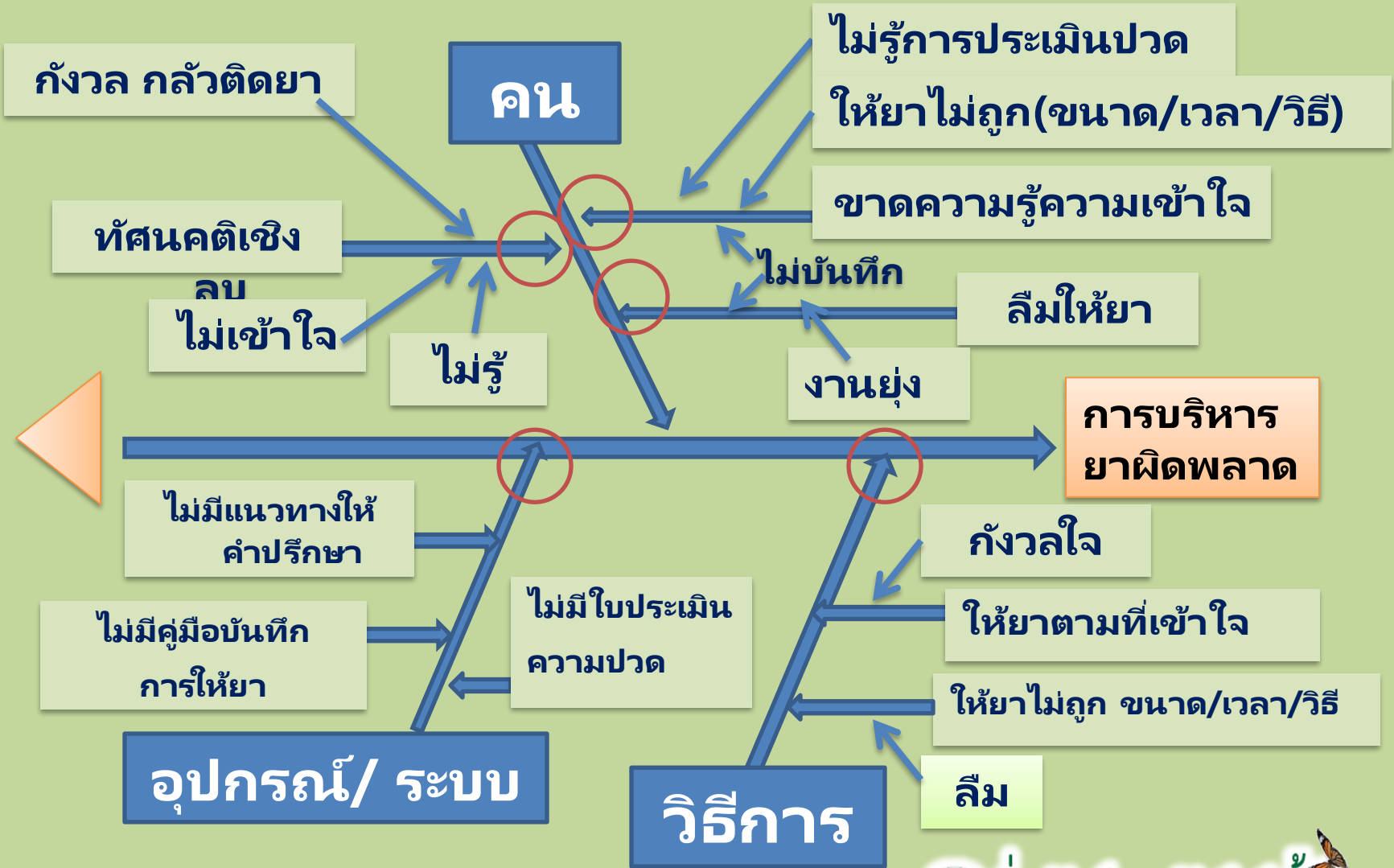
รายการความคลาดเคลื่อน	จำนวน	ร้อยละ
- ไม่ได้ให้ยา (ไม่รู้,ไม่เข้าใจ)	10	23.81
- ลืมให้ยา	10	23.81
- ผิดเวลา	11	26.19
- ผิดขนาด (เพิ่มยาเอง)	11	26.19
รวม	42	100.00

○ ข้อมูลจากการสัมภาษณ์ผู้ดูแลที่มารับบริการ



ชื่อสัตย์ สามัคคี มีน้ำใจ

# วิเคราะห์สาเหตุ



# กระบวนการแก้ไข

ปัญหา	แนวทางการแก้ไข	การตรวจสอบ
<p>1. คน 1.1ขาดความรู้ ความเข้าใจ ในการประเมิน อาการ</p>	<p>-ให้ความรู้-อธิบาย ให้คำแนะนำ เรื่องยา มอร์ฟิน การให้ยา- ผลข้างเคียงที่อาจจะ เกิดขึ้น และการ ประเมินอาการปวด</p>	<p>-มีความรู้และเข้าใจ การให้ยามอร์ฟินน้ำ -สามารถประเมิน อาการปวดที่ปะทุขึ้น -มีการบันทึกข้อมูล</p>
<p>มีทัศนคติ เชิงลบต่อยา มอร์ฟิน</p>	<p>-ให้การปรึกษาด้านยา -อธิบายความสำคัญใน การให้ยาตามคำสั่ง -ให้พูดคุยกับผู้เคย ได้รับยามอร์ฟิน</p>	<p>-เข้าใจการให้ยา -สามารถให้ยาได้ ถูกต้องตามคำสั่ง แพทย์</p>





# กระบวนการแก้ไข

ปัญหา	แนวทางการแก้ไข	การตรวจสอบ	การปรับปรุง
<p>1.2 ไม่ได้ให้ ยาตามคำสั่ง แพทย์</p> <ul style="list-style-type: none"> <li>- ลืม</li> <li>- ไม่ได้จด บันทึกไว้</li> </ul>	<p>- จัดทำ- จัดหา คู่มือผู้ป่วย และแบบบันทึก ข้อมูลการให้ยา</p> <p>- ย้ำความสำคัญ จำเป็นให้ผู้ป่วย ได้รับยาถูกต้อง</p>	<p>- ตรวจสอบ จากสมุด บันทึกและ อาการของ ผู้ป่วยเมื่อมา พบแพทย์/ การเยี่ยม บ้าน/ไลน์)</p>	<p>ปรับปรุง สมุด บันทึก และ ใบ บันทึก การให้ ยา</p>

## กระบวนการแก้ไข

ปัญหา	แนวทางการแก้ไข	การตรวจสอบ	การปรับปรุง
2. อุปกรณ์ /ระบบ 2.1 ไม่มี คู่มือการ แบบบันทึก ข้อมูลการ ได้รับยา	-จัดทำ- จัดหา คู่มือ บันทึกข้อมูล รายการยา ตามคำสั่ง แพทย์	-มีการ บันทึก ข้อมูล การให้ยาได้ ถูกต้องตาม คำสั่งแพทย์	ปรับปรุง แบบ ประเมิน ความ ปวด- ใจ บันทึก ใหม่

# กระบวนการแก้ไข

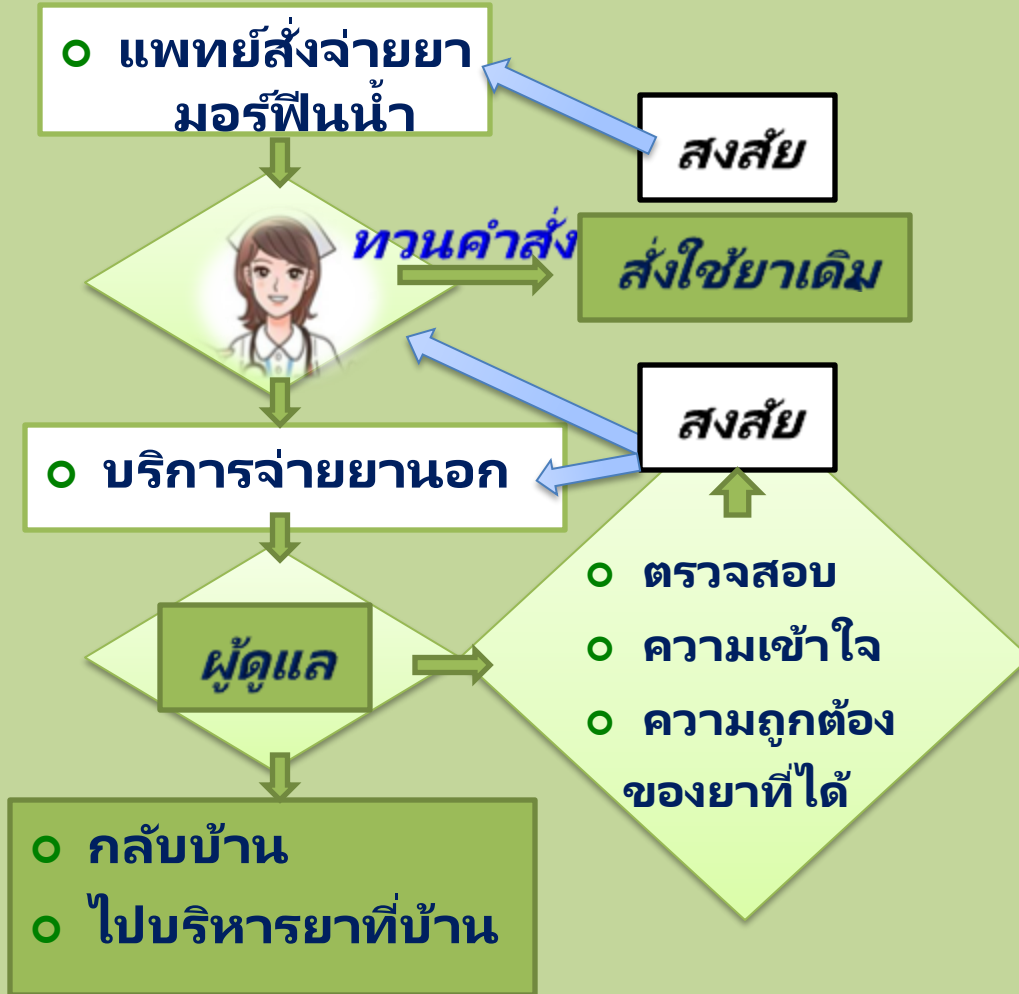
ปัญหา	แนวทางการแก้ไข	การตรวจสอบ	การปรับปรุง
<p>2.2 ไม่มีใบ/แบบประเมินความปวด</p> <p>2.3 ยังไม่มีแนวทางในการให้คำปรึกษาด้านยา</p>	<p>-จัดทำแบบ/ใบประเมินความปวด</p> <p>-จัดทำแนวทางการให้คำปรึกษาด้านยา</p> <p>-สอน-ให้คำปรึกษา</p> <p>-แนะนำในการประเมิน</p> <p>-และบันทึกข้อมูล</p>	<p>-ใช้แบบ/ใบประเมินความปวดประกอบการให้ยาแก้ปวด</p> <p>-และบันทึกมาส่งพยาบาล</p> <p>-ตรวจสอบจากสมุดบันทึกและอาการของผู้ป่วยเมื่อมาพบแพทย์/การเยี่ยมบ้าน/ไลน์ )</p>	<p>-ผู้ดูแล 4 คน ไม่ได้บันทึกตามที่แนะนำขอบันทึกตามที่เข้าใจ</p>



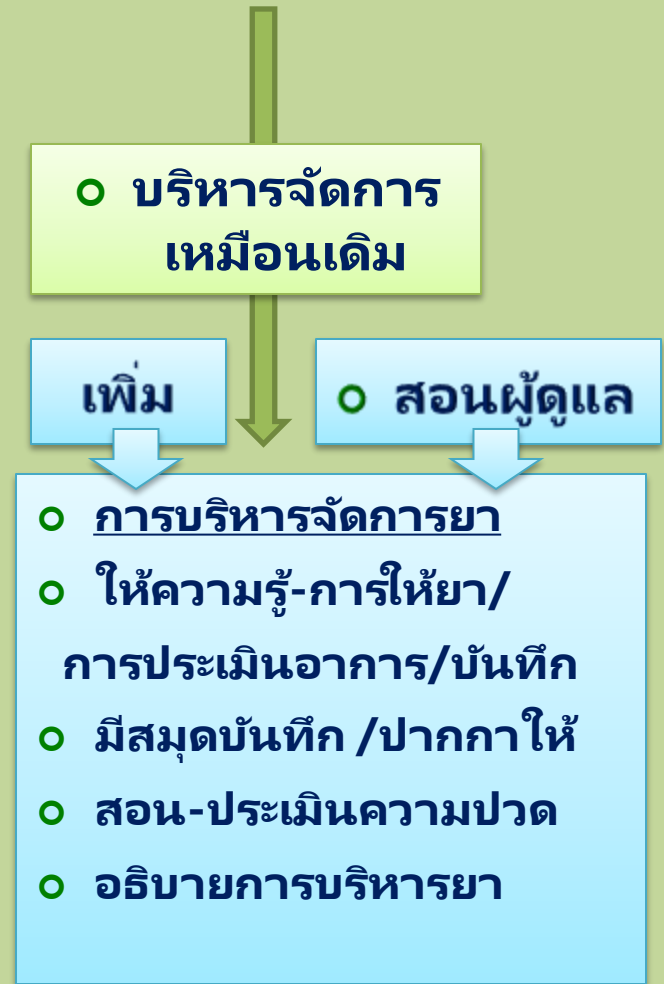
ปัญหา	แนวทางการแก้ไข	การตรวจสอบ	การปรับปรุง
<p>3. วิธีการ</p> <p>3.1 ไม่ได้ให้ยา (กังวล)</p> <p>3.2 ให้ยาไม่ถูกขนาด</p> <p>3.3 ให้ยาไม่ถูกเวลา</p> <p>3.4 ไม่ถูกวิธี (อุบัติการณ์ ความคลาดเคลื่อนจากการบริหารยา จำนวน 42 ครั้ง อยู่ระดับ A-C)</p>	<p>- ให้คำปรึกษา แนะนำ</p> <p>- บอกความสำคัญ ประโยชน์ที่ได้รับ</p> <p>- สาธิต ให้ทวนซ้ำ วิธีการให้ยาและ ประเมินความปวด</p> <p>- เน้นการให้ยา อย่างถูกต้องตาม เวลา ขนาด วิธี</p> <p>- สอนวิธีการเขียน บันทึกข้อมูล</p>	<p>- ให้ยาได้ถูกต้องตาม คำสั่งแพทย์ (ถูกขนาด ถูกเวลา ถูกวิธี)</p> <p>- มีบันทึกการให้ยา</p> <p>- ประเมินความปวด ก่อนและหลังให้ยา</p> <p>- มีการติดตามอาการ ช่างเคียงจากยา (ไม่พบ อุบัติการณ์ ความคลาดเคลื่อน จากการบริหารยา)</p>	-



# Flow chart (เดิม)



# Flow chart (ใหม่)



# ความผิดพลาดการบริหารยามอร์ฟีนบรรเทาอาการ ปวดสำหรับผู้ป่วยมะเร็งระยะท้ายที่บ้าน (หลังพัฒนา)



ไม่มีอุบัติการณ์ ความผิดพลาดในการ  
บริหารยามอร์ฟีนน้ำแก้ปวดที่อาจปะทุขึ้น  
ในผู้ป่วยมะเร็งระยะท้ายสำหรับผู้ดูแล

อุบัติการณ์บริหารยาคลาดเคลื่อนเท่ากับ 0 %

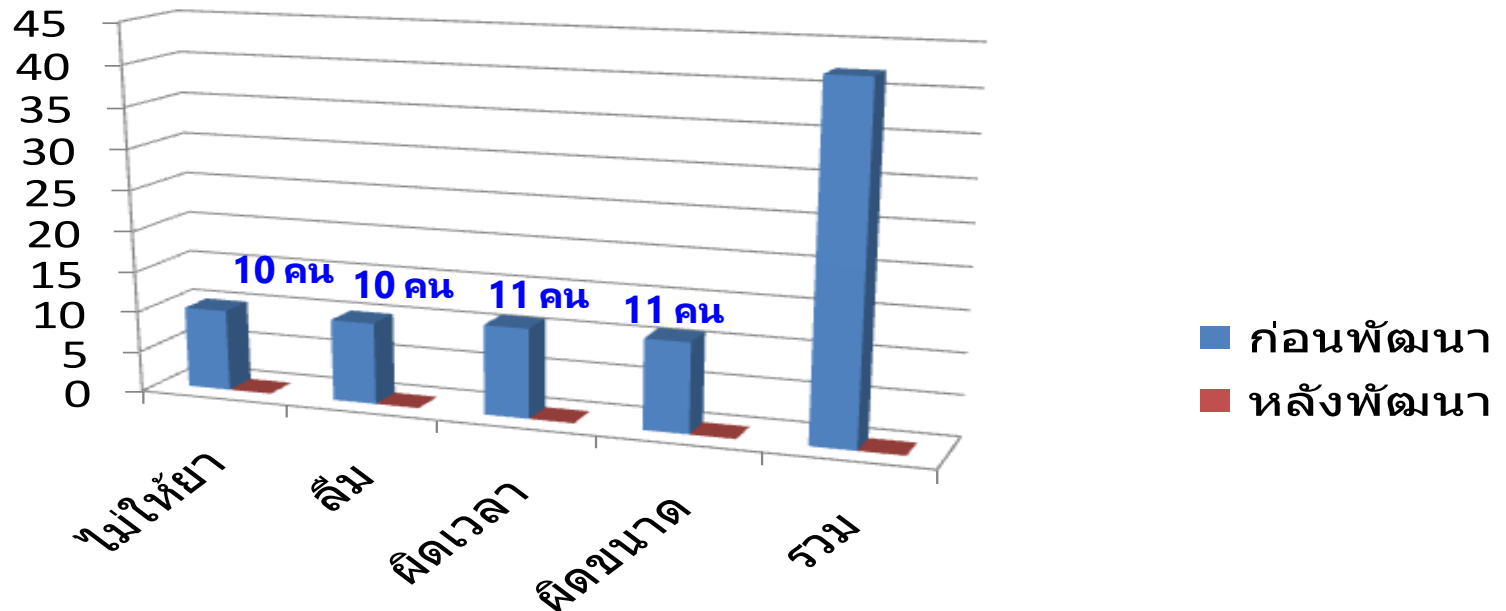
การประเมินความพึงพอใจผู้รับบริการ

พึงพอใจในระดับดีมากคิดเป็นร้อยละ 98



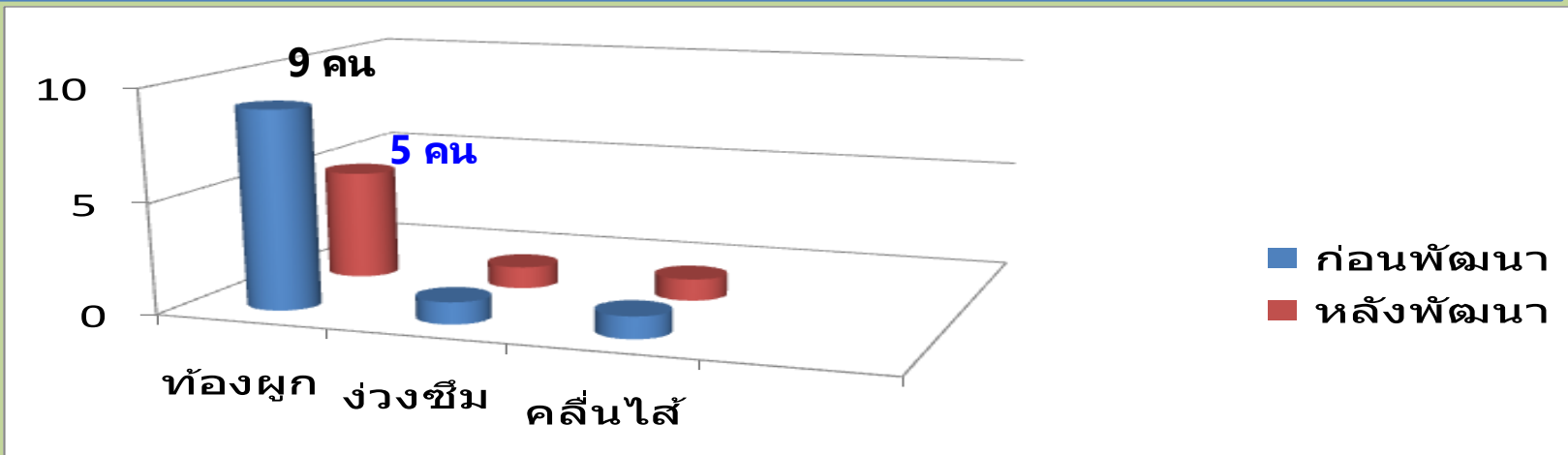
ชื่อสัตย์ สามัคคี มีน้ำใจ

# 1. ความคลาดเคลื่อนในการบริหารยามอร์ฟินน้ำระงับ อาการปวดในผู้ป่วยมะเร็งระยะท้าย ก่อนและหลังพัฒนา



หลังการพัฒนาอุบัติการณ์การบริหารยาคลาดเคลื่อน  
เท่ากับ 0 %

## 2. อาการข้างเคียงที่พบในผู้ป่วยมะเร็งระยะท้ายที่ ได้รับยามอร์ฟินแก้ปวด ก่อนและหลังการพัฒนา



### หลังการพัฒนา

พบอาการข้างเคียงจากยามอร์ฟิน ลดลงโดย พบว่า อาการ  
ท้องผูกพบว่าลดลง สำหรับอาการง่วงซึมและอาการคลื่นไส้  
ยังพบว่ามีจำนวนเท่าเดิม ทั้งนี้อาจมีปัจจัยอื่นๆที่เกี่ยวข้อง  
จึงถือเป็นโอกาสในการพัฒนาต่อไป



# สรุปผล

จากการพัฒนาครั้งนี้

ลดจำนวนครั้งของความผิดพลาดในการบริหารยา คือ

ไม่เกิดอุบัติการณ์ความผิดพลาดในการบริหารยา

มอร์ฟีนน้ำระงับอาการปวดที่อาจปะทุขึ้นในผู้ป่วยมะเร็ง

ระยะท้าย และ ผู้ป่วยได้รับความปลอดภัยจากการใช้ยา

ผู้รับบริการมีความพึงพอใจ

ต่อการบริการอยู่ในระดับดีมากคิดเป็นร้อยละ 98



ชื่อสัตย์ สามัคคี มีน้ำใจ 

## ข้อเสนอแนะ

การจัดกระบวนการให้ความรู้ คำแนะนำ ให้การปรึกษา เพื่อป้องกันความคลาดเคลื่อนทางยาเป็นบริการดูแลที่ควรจัดอย่างต่อเนื่อง

## โอกาสพัฒนา

การป้องกันความเสี่ยงจากการเกิดอาการข้างเคียงจากการใช้ยามอร์ฟินแก้ปวด







**การกลับไปใช้ชีวิตในช่วงสุดท้าย  
และจากไปอย่างสงบสุข ไม่ทุกข์ทรมาน  
อย่างสมศักดิ์ศรีความเป็นมนุษย์...**

**ขอบคุณกัลยาณมิตรทุกท่าน**



**ชี้อัตถ์ย สามัคคี มีน้ำใจ**

