

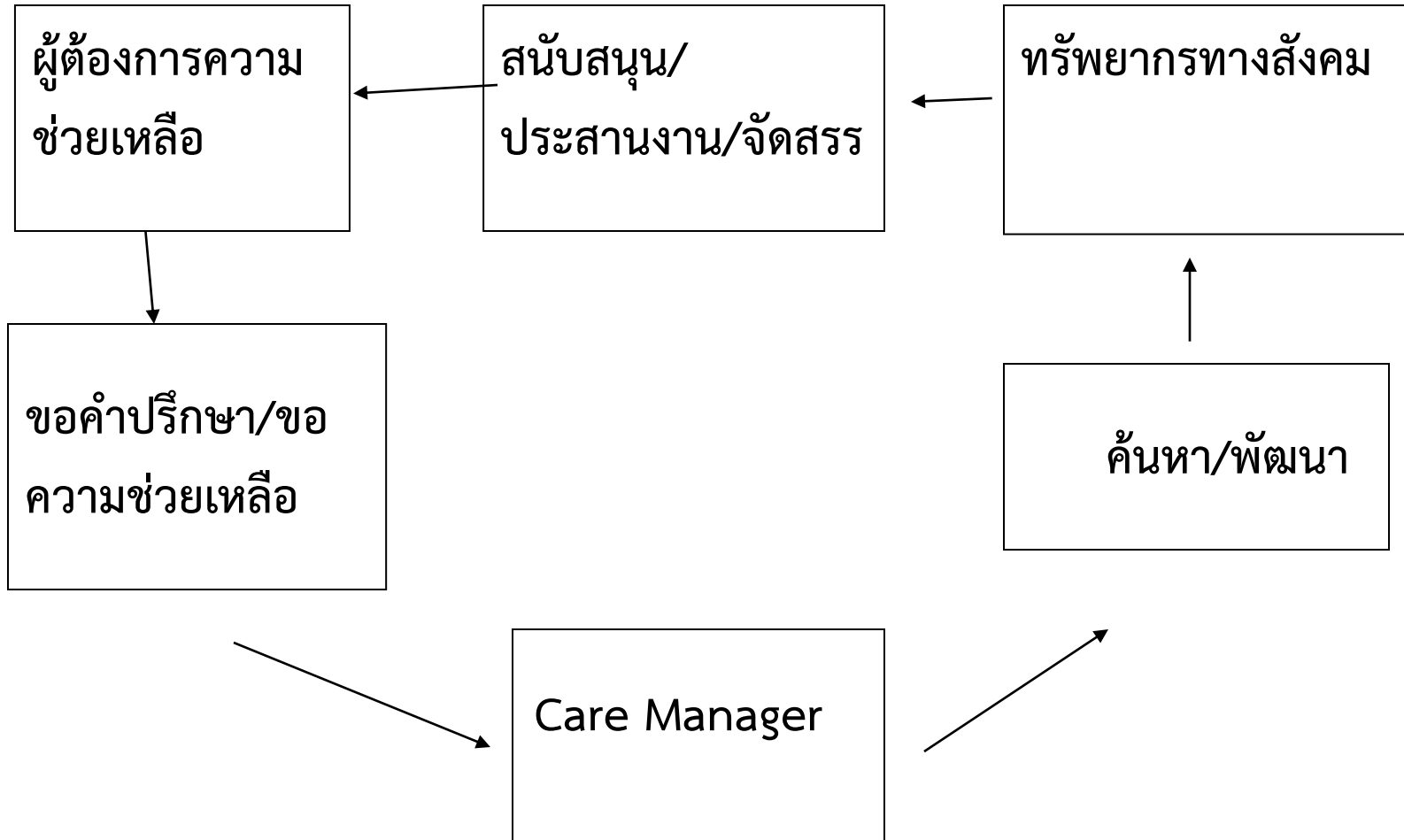
Advance Care Planning: An International Perspective

นवलพรรณ พิมพิสาร
พยาบาลวิชาชีพชำนาญการ
กลุ่มงานเวชกรรมสังคม
โรงพยาบาลมหाराชนครราชสีมา

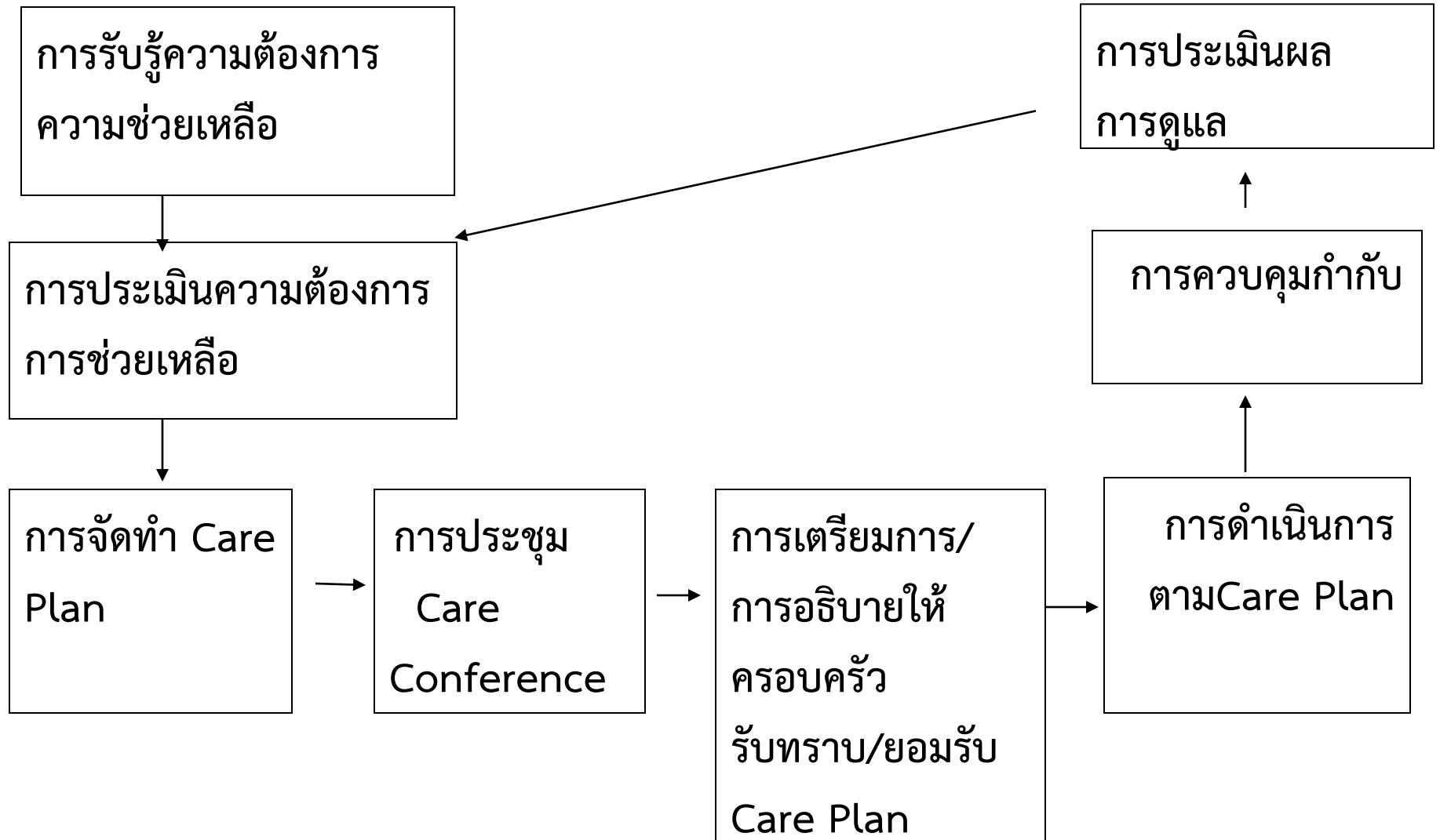
ที่มา

- 1.ได้รับทุนสนับสนุนจากJICAเข้าอบรมหลักสูตร Care management in Elderly ที่ประเทศญี่ปุ่นระยะเวลา 3 สัปดาห์ เมื่อกันยายน 2556 เนื่องจากเป็น1ใน 6พื้นที่ โครงการ LTOP
- 2.ได้นำแนวคิด ประสบการณ์ที่ได้รับจากการฝึกอบรมมา ประยุกต์ใช้ปฏิบัติงานการดูแลผู้สูงอายุที่มีภาวะพึ่งพิงในพื้นที่รับผิดชอบ

บทบาทของ Care manager



ขั้นตอนการทำงานของ Care Manager



ขั้นตอนการทำงาน

1. การรับรู้ความต้องการการช่วยเหลือ

1.1 จะรู้ได้อย่างไร ใครที่ต้องการความช่วยเหลือ

2. การประเมิน

2.1 เครื่องมือที่ใช้ในการประเมิน

- ICF(International Classification of Functioning, Disabilities and Health)
- TAI(Typology of Aged with Illustration)เครื่องมือที่ใช้เพื่อประเมินสถานะของผู้สูงอายุโดยศาสตราจารย์ Tai Takahashi
- ADL,IADL

INHOMESSS

- I:impairment,immobility
- N:nutrition
- H:home environment
- O:other people
- M:medication
- E:examination
- S:safety
- S:spiritual health
- S:service

ขั้นตอนการทำงาน

3.การจัดทำCare plan (weekly plan) คือการจัดบริการประเภทต่างๆให้เข้ากับการดำเนินชีวิตประจำวันของผู้รับการช่วยเหลือในช่วง 1 สัปดาห์ของคนทั่วไป รวมถึงประเด็นอื่นๆที่ไม่สามารถมองข้ามได้เช่นการไปตรวจตามนัด การไปวัด ฯลฯ

ขั้นตอนการทำงาน

4.การประชุมแผนการดูแล (Care conference) มีวัตถุประสงค์เพื่อให้ผู้ทำหน้าที่ให้การช่วยเหลือด้านต่างๆตามที่ระบุไว้ใน care plan มีโอกาสแสดงความคิดเห็นเกี่ยวกับเนื้อหาของ care plan จากผู้เชี่ยวชาญเฉพาะด้าน รวมทั้งเป็นการรับรู้เนื้อหาของ care plan ร่วมกัน

ขั้นตอนการทำงาน

- 5.การเตรียมการตามแผนการดูแล /การอธิบายให้ญาติ ครอบครัว
รับทราบ/ยอมรับแผนการดูแล
- 6.การดำเนินงานตามแผนการดูแล
- 7.การควบคุมกำกับ หมายถึงการไปเยี่ยมผู้รับการช่วยเหลือเป็น
ประจำเพื่อตรวจดูการได้รับความช่วยเหลือ
- 8.การประเมินผลการช่วยเหลือดูแล และประเมินความต้องการ
การดูแล

สิ่งที่ได้เรียนรู้

- 1.บริบทของบริการปฐมภูมิ มีพื้นที่และประชากรรับผิดชอบชัดเจน ผู้จัดการการดูแลคือเจ้าของไข้ ที่ให้ดูแลผู้ป่วยต่อเนื่อง จัดหา/จัดสรรทรัพยากรทางสังคมเพื่อก่อให้เกิดประโยชน์สูงสุด แก่ผู้ต้องการความช่วยเหลือ เป็นผู้ประสานงานทีมการดูแลผู้ป่วยเพื่อให้ได้รับการดูแลตามแผนการดูแล
- 2.การให้ความสำคัญกับปัญหาและความต้องการของผู้ต้องการความช่วยเหลือ, ครอบครัว